

## ΠΕΜΠΤΗ, 28 ΜΑΡΤΙΟΥ 2013

Πειραματικό Λύκειο Μυτιλήνης  
Πανεπιστημίου Αιγαίου  
Ερμού 1

### 17.00-17.30

#### Προσέλευση, εγγραφή

(παραλαβή πληροφοριακών φυλλαδίων σε σχέση με φύκη, Φυκολογική Εταιρεία)

### 17.30-18.15

#### Έναρξη Συμποσίου: Χαιρετισμοί

- Πρόεδρος Οργανωτικής Επιτροπής
- Πρύτανης Πανεπιστημίου Αιγαίου
- Περιφερειάρχης Βορείου Αιγαίου
- Αποκεντρωμένη Διοίκηση Βορείου Αιγαίου
- Δήμος Λέσβου

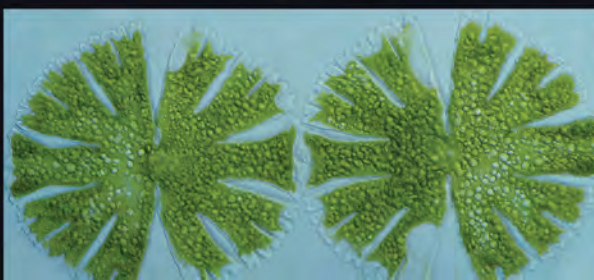
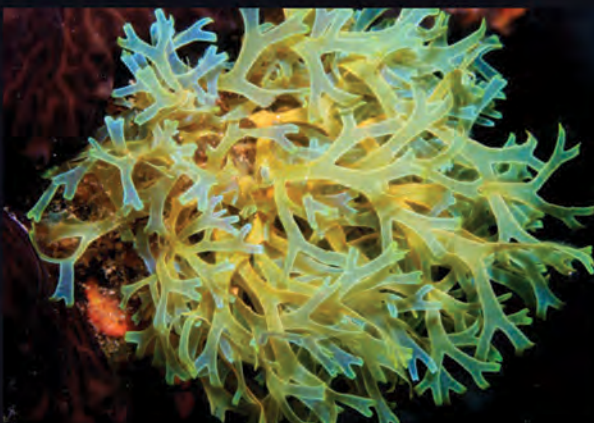
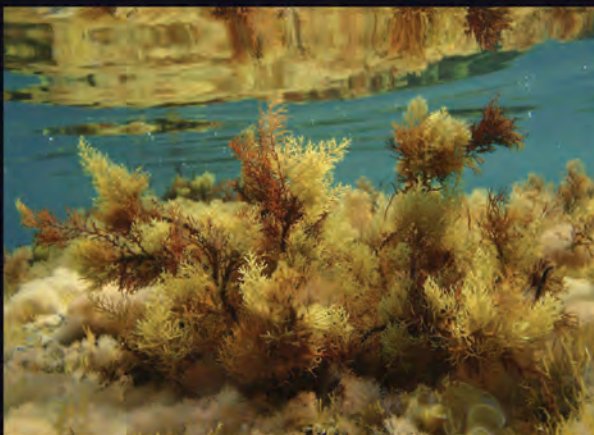
### 18.15-20.00

#### Εισηγήσεις προσκεκλημένων ομιλητών

- «Γνωρίζοντας τα φύκη», Χ. Κατσαρός
- «Τα φύκη ως βιοδείκτες της οικολογικής κατάστασης του θαλάσσιου περιβάλλοντος», Σ. Ορφανίδης
- «Φύκη: από τη θάλασσα στο πιάτο μας και αύριο στο διάστημα. Το σήμερα και το αύριο της εφαρμοσμένης φυκολογίας», Ι. Τζοβενής
- «Κλειστές θάλασσες του Αιγαίου: Κόσμοι γεμάτοι ιδιαιτερότητες», Σ. Σπαθάρη και Γ. Τσιρτσής

### 20.30

Ελαφρύ δείπνο και ποτό (catering) στο χώρο του Πειραματικού Λυκείου του Πανεπιστημίου Αιγαίου



## ΠΑΡΑΣΚΕΥΗ, 29 ΜΑΡΤΙΟΥ 2013

Αμφιθέατρο Α' Τμήματος Επιστημών  
της Θάλασσας, Παν/μίου Αιγαίου  
Λόφος Πανεπιστημίου

### 9.00-9.30

Ανάρτηση ανακοινώσεων

### 9.30-11.00

Παρουσιάσεις εργασιών σχολικών ομάδων  
(νηπιαγωγείων και Α' βάθμιας εκπαίδευσης)

### 11.00-11.30

Διάλειμμα: Καφές, αναψυκτικά

### 11.30-12.30

Παρουσιάσεις εργασιών σχολικών ομάδων  
(νηπιαγωγείων και Α' βάθμιας εκπαίδευσης)

### 12.30-14.00

Παρουσίαση ταινίας "Ο θαυμαστός κόσμος των φυκών" ("The amazing world of algae")  
Απονομή Βραβείων

### 14.00-16.00

Μεσημβρινή διακοπή – Ελαφρύ γεύμα

### 16.00-17.30

Παρουσιάσεις εργασιών σχολικών ομάδων  
(Β' βάθμιας εκπαίδευσης)

### 17.30-18.00

Διάλειμμα: Καφές, αναψυκτικά

### 18.00-19.30

Παρουσιάσεις εργασιών σχολικών ομάδων  
(Β' βάθμιας εκπαίδευσης)

### 19.30-20.00

Απονομή Βραβείων – Κλήρωση υποβρύχιας φωτογραφικής μηχανής  
Κλείσιμο του Συμποσίου

**ΣΑΒΒΑΤΟ, 30 ΜΑΡΤΙΟΥ 2013**

**9.00-11.00**

**Βιωματικό εργαστήριο & συλλογή υλικού σε επιλεγμένη ακτή**  
(συμμετοχή ομάδων μαθητών & καθηγητών)

**11.00-14.00**

**Εργαστήρια**

(Προετοιμασία υλικών στα εργαστήρια του Τμήματος Επιστημών της Θάλασσας)

- Στόχοι, υλικά, μέθοδοι, εφαρμογή στο σχολικό χώρο
- Παρατήρηση μακρο- και μικρο- φυκών
- Στήνω ένα ενυδρείο
- Μοντέλο ακτής
- Ερμπαρίο φυκών (φυκοθήκη) – κάρτες φυκών

**ΕΠΙΤΡΟΠΗ ΟΡΓΑΝΩΣΗΣ:**

- 1.Κατσαρός Χρήστος
- 2.Κωστοπούλου-Καραντανέλλη Μαρία
- 3.Ορφανίδης Σωτήριος
- 4.Ρουσομουστακάκη Μαρία
- 5.Σπαθάρη Σοφία
- 6.Στασινάκης Παναγιώτης
- 7.Τσιριγώτη Αμέρσα
- 8.Τσιρτσής Γιώργος

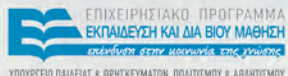
Το Συμπόσιο τελεί υπό την αιγίδα της Περιφέρειας Βορείου Αιγαίου ([www.rnαιγαίου.gov.gr](http://www.rnαιγαίου.gov.gr)) και του Υ.ΠΑΙ.Θ.Π.Α. ([www.minedu.gov.gr](http://www.minedu.gov.gr)).

**ΧΟΡΗΓΟΙ :** Αποκεντρωμένη Διοίκηση Βορείου Αιγαίου  
Γραφείο Διασύνδεσης Πανεπιστημίου Αιγαίου  
Chembiotin  
NEL LINES  
SKY EXPRESS

Το έργο «Γραφείο Διασύνδεσης» του Πανεπιστημίου Αιγαίου υλοποιείται στο πλαίσιο του Επιχειρησιακού Προγράμματος «Εκπαίδευση και Δια Βίου Μάθηση» και συγχρηματοδοτείται από την Ευρωπαϊκή Ένωση (Ευρωπαϊκό Κοινωνικό Ταμείο) και από Εθνικούς πόρους.



Ευρωπαϊκή Ένωση  
Ευρωπαϊκό Κοινωνικό Ταμείο



ΥΠΟΥΡΓΕΙΟ ΠΑΙΔΕΙΑΣ & ΘΡΗΣΚΕΥΜΑΤΩΝ, ΠΟΛΙΤΙΣΜΟΥ & ΑΘΛΗΤΙΣΜΟΥ  
ΕΙΔΙΚΗ ΥΠΗΡΕΣΙΑ ΔΙΑΧΕΙΡΙΣΗΣ



ΕΥΡΩΠΑΪΚΟ ΚΟΙΝΩΝΙΚΟ ΤΑΜΕΙΟ

Με τη συγχρηματοδότηση της Ελλάδας και της Ευρωπαϊκής Ένωσης

**2<sup>ο</sup> εκπαιδευτικό  
συμπόσιο  
φυκολογίας**

**Μυτιλήνη, 28-30 Μαρτίου 2013**

## **Φύκη και Περιβάλλον στην Εκπαίδευση**

<http://environmental.phycology.gr>

**βιοποικιλότητα  
οικολογική ποιότητα  
καινοτόμα προϊόντα**

ΕΛΛΗΝΙΚΗ ΦΥΚΟΛΟΓΙΚΗ ΕΤΑΙΡΕΙΑ-ΕΛ.Φ.Ε.  
([www.phycology.gr](http://www.phycology.gr))

ΠΑΝΕΠΙΣΤΗΜΙΟ ΑΙΓΑΙΟΥ -ΣΧΟΛΗ ΠΕΡΙΒΑΛΛΟΝΤΟΣ  
ΤΜΗΜΑ ΕΠΙΣΤΗΜΩΝ ΤΗΣ ΘΑΛΑΣΣΑΣ  
([www.mar.aegean.gr](http://www.mar.aegean.gr))

ΔΟΜΗ ΑΠΑΣΧΟΛΗΣΗΣ ΚΑΙ ΣΤΑΔΙΟΔΡΟΜΙΑΣ  
ΓΡΑΦΕΙΟ ΔΙΑΣΥΝΔΕΣΗΣ (<http://career.aegean.gr>)

