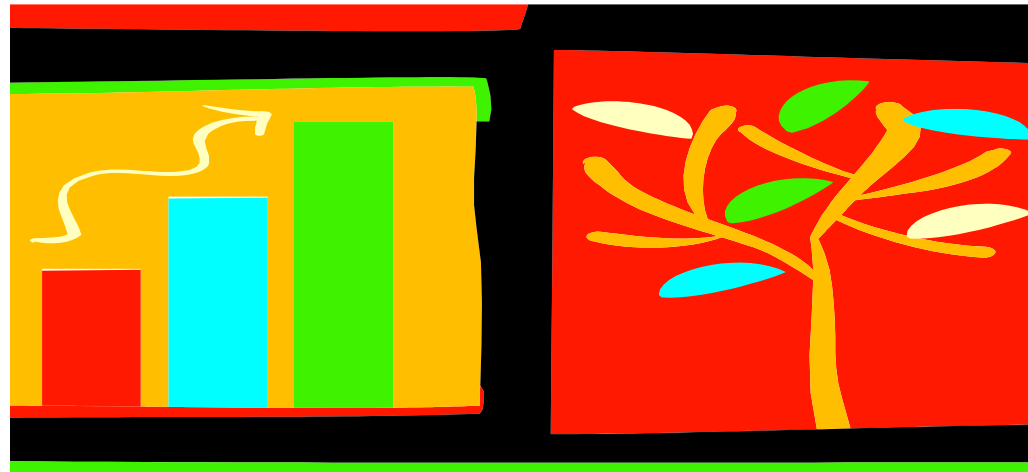


Κύκλος Διαλέξεων στις Επιστήμες του Περιβάλλοντος

Εταιρική Κοινωνική Ευθύνη, Λογοδοσία και Ελληνικές
Επιχειρήσεις



Ευαγγελινός Κωνσταντίνος, Λέκτορας
Τμήμα Περιβάλλοντος, Πανεπιστήμιο Αιγαίου

03 Νοεμβρίου 2009

Τι είναι...

...μια έκθεση αειφορίας;

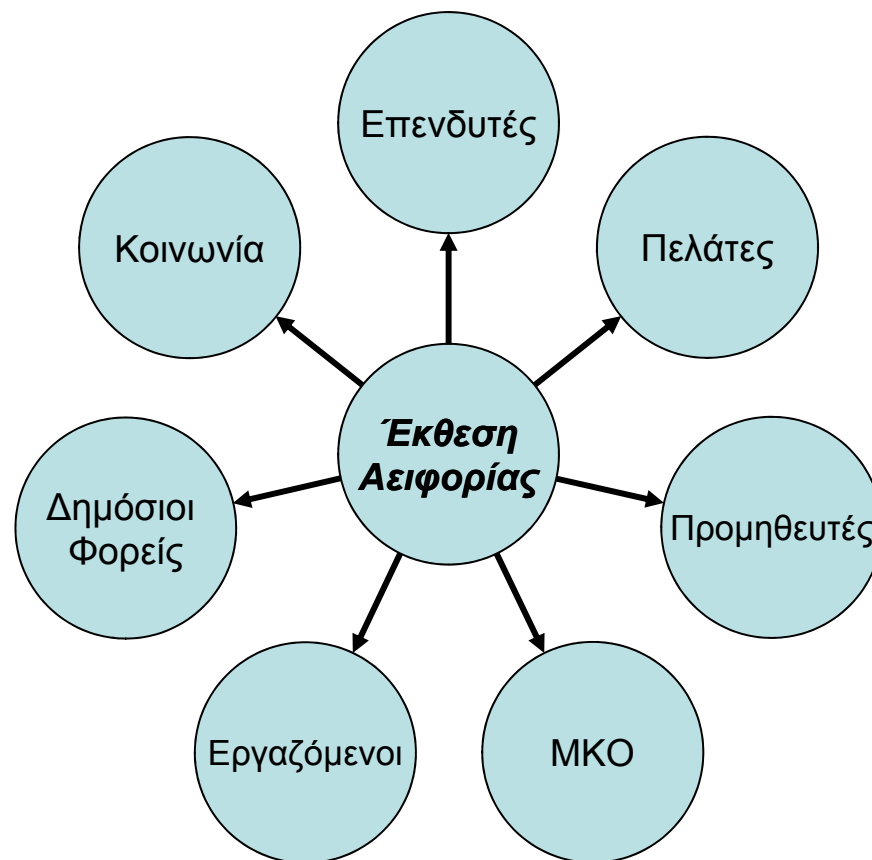
Απολογισμοί που δημοσιεύουν ανά τακτά χρονικά διαστήματα οργανισμοί με στόχο την πληροφόρηση, σχετικά με την οικονομική, περιβαλλοντική και κοινωνική τους διαχείριση και επίδοση

Αποτελούν ένα πλαίσιο κατάρτισης εκθέσεων αειφορίας βάσει μιας προτυποποιημένης δομής που προωθεί την συνέπεια και πληρότητα, ενώ επιτρέπει τη συγκρισιμότητα μεταξύ οργανισμών

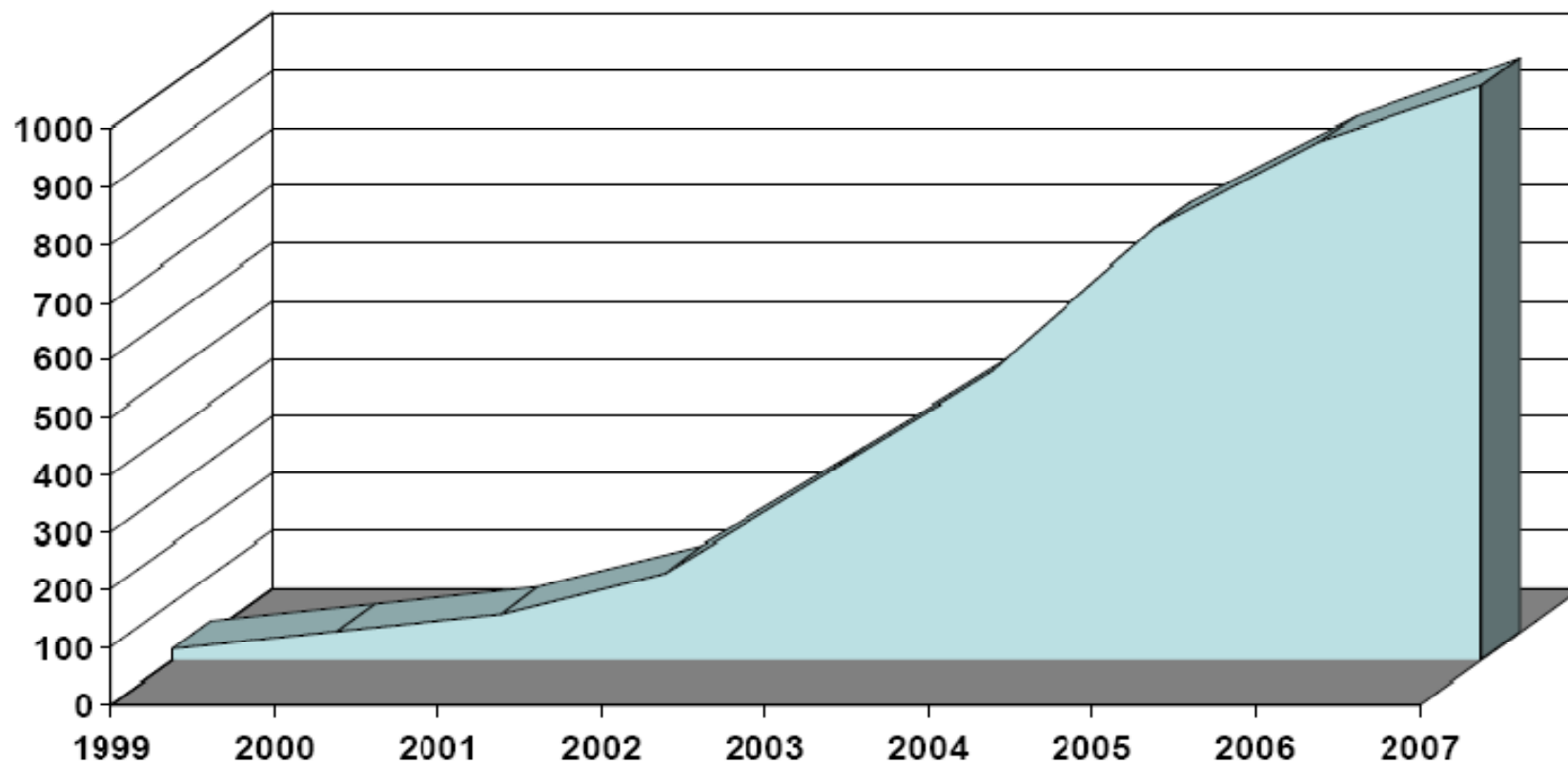
**... οι Κατευθυντήριες Οδηγίες
Global Reporting Initiative; ***

Ποια τα πλεονεκτήματα από τη δημοσίευση μια έκθεσης αειφορίας;

- “Τρισδιάστατη” παρουσίαση επίδοσης
- Διαβούλευση με ενδιαφερόμενα μέρη
- Ενδυνάμωση ενδοεταιρικών σχέσεων
- Ενίσχυση εμπορικής ονομασίας (brand)
- Μείωση της αστάθειας της χρημ/κής αξίας του οργανισμού



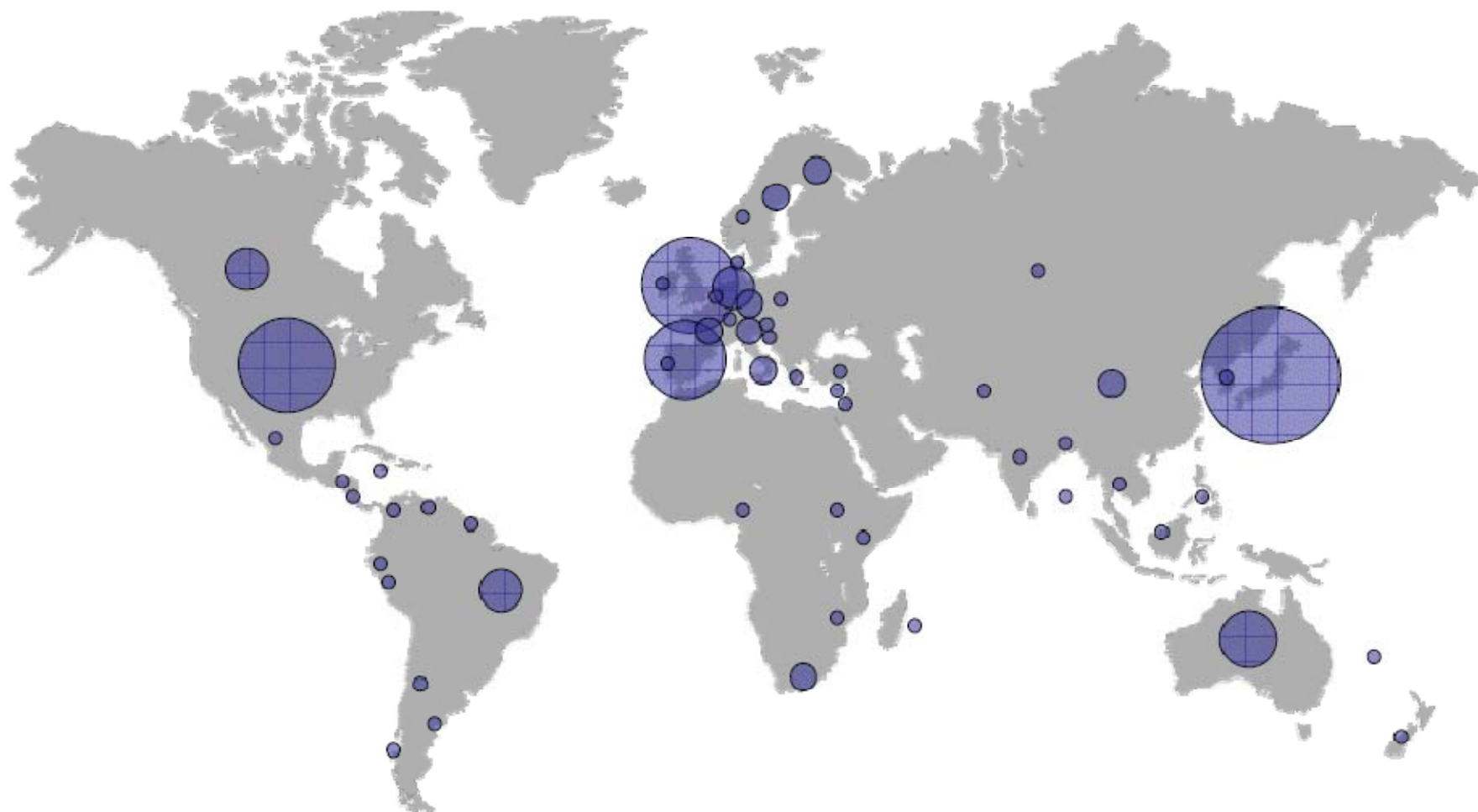
Η διαχρονική διάδοση των Κατευθυντήριων Οδηγιών GRI



■ *Οργανισμοί που χρησιμοποιούν τις Κατευθυντήριες Οδηγίες GRI*

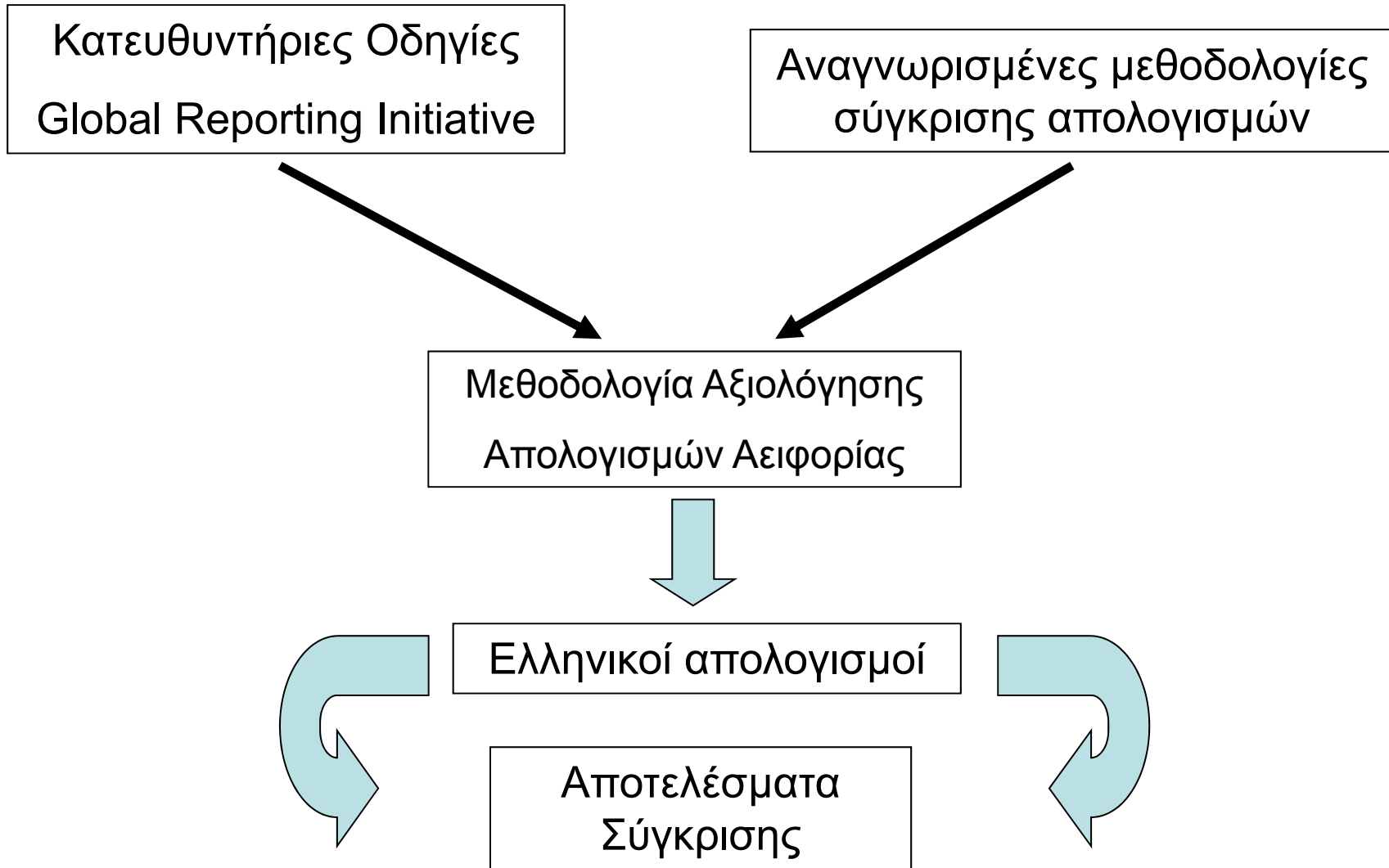
Πηγή: UNEP-FI, 2007

Χρήση Οδηγιών GRI ανά χώρα



Πηγή: UNEP-FI, 2007

Μεθοδολογική προσέγγιση



Μεθοδολογία

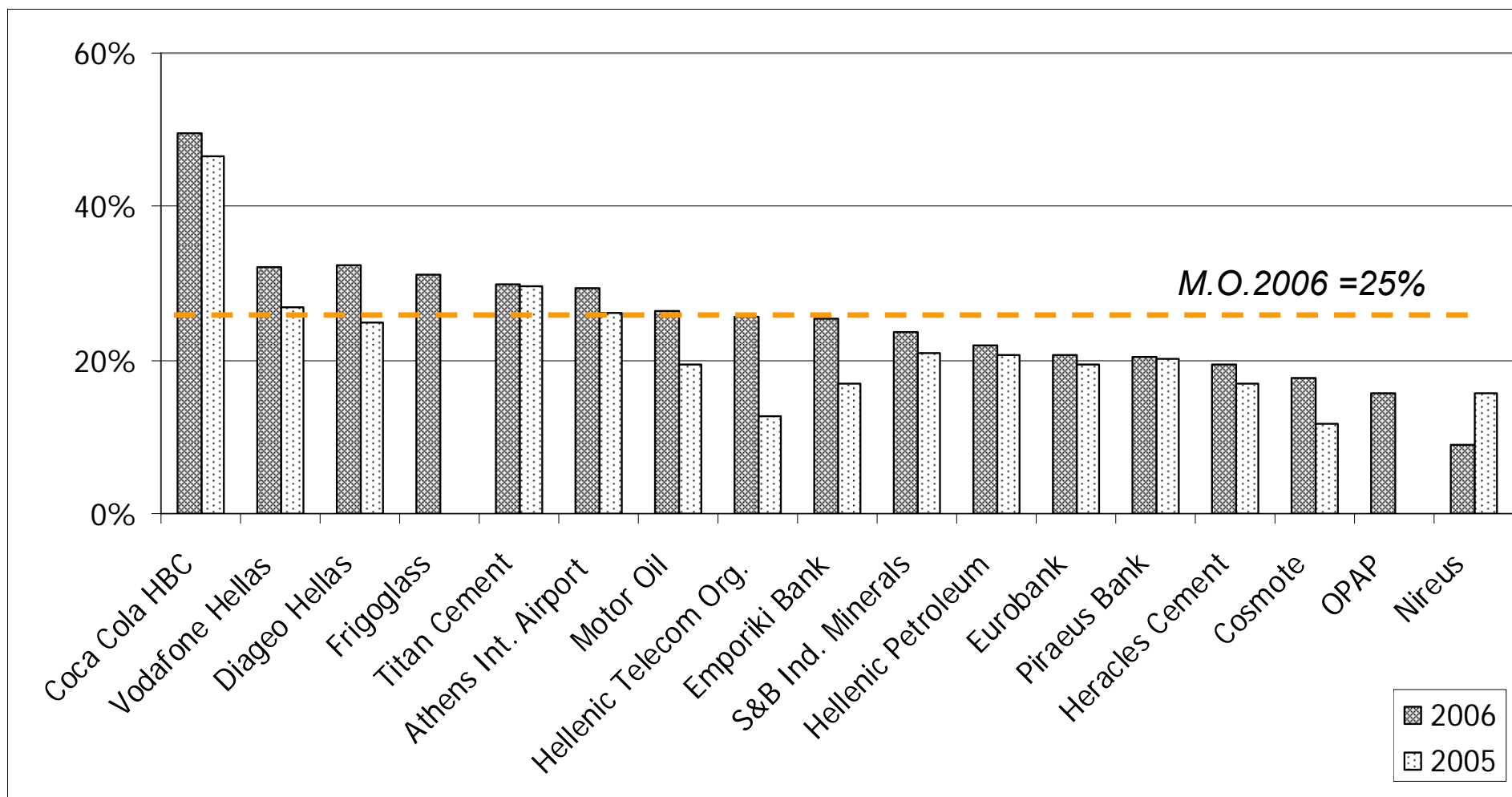
- Οι Οδηγίες GRI αποτελούνται από 141 δείκτες – στοιχεία
- Δημιουργήθηκε ένα σύστημα βαθμολόγησης για κάθε επιμέρους στοιχείο
- Κάθε στοιχείο βαθμολογείται μεταξύ 0 και 4 βαθμών
- Τα αποτελέσματα επιτρέπουν τη σύγκριση μεταξύ απολογισμών
- Εφαρμογή της μεθόδου αξιολόγησης στους πιο πρόσφατα δημοσιευμένους ελληνικούς απολογισμούς (2004-2005)

Η προτεινόμενη μεθοδολογία αξιολογεί μόνο ότι οι οργανισμοί επιλέγουν να περιλάβουν στους απολογισμούς τους, δεν αξιολογεί άμεσα την επίδοση

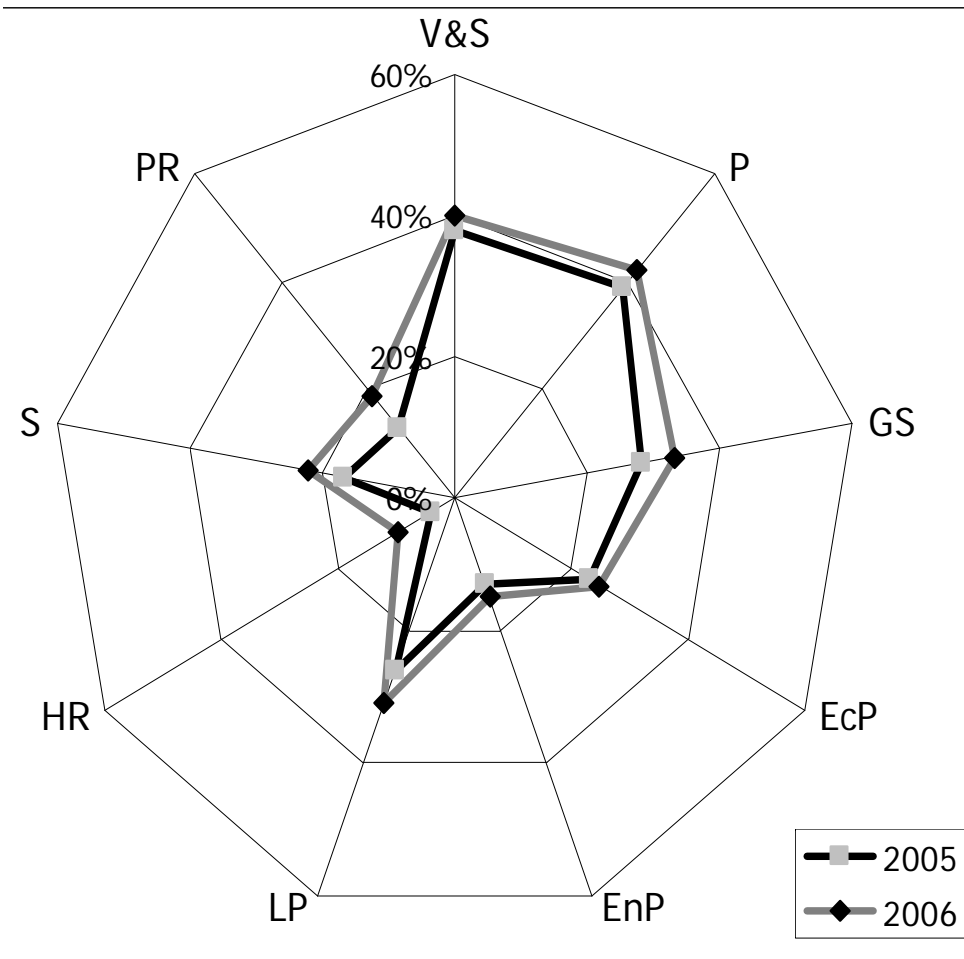
Σύστημα βαθμολογικής σύγκρισης

Βαθμός	Αιτιολόγηση	Παράδειγμα – Εκπομπές CO ₂
“0”	Καμία αναφορά	Δεν παρέχονται σχετικές πληροφορίες
“1”	Γενικές δηλώσεις	“Η εταιρία μας παρακολουθεί τις εκπομπές CO ₂ ”
“2”	Πιο λεπτομερής αναφορά	“Οι συνολικές εκπομπές CO ₂ ήταν 8 εκ.τν”
“3”	Εκτενής	“Οι εκπομπές CO ₂ από τις κεντρικές εγκαταστάσεις μας στην Αττική ήταν 2 εκ.τν, ενώ τα εργοστάσιά μας στην υπόλοιπη Ελλάδα προκάλεσαν 6 εκ.τν”
“4”	Πλήρης	“Η συμβολή μας στο φαινόμενο του θερμοκηπίου από τη λειτουργία μας στην Αττική ήταν 2 εκ.τν, στα εργοστάσιά μας στην υπόλοιπη Ελλάδα 6 εκ.τν και στις εγκαταστάσεις μας στο εξωτερικό 3 εκ.τν. Αυτό αποτελεί μια 8% μείωση από τις εκπομπές του προηγούμενου έτους και στοχεύουμε να την μειώσουμε επιπλέον κατά 5% το επόμενο έτος...”

Συμμόρφωση με το πλαίσιο GRI – Συνολικά αποτελέσματα



Αποτελέσματα

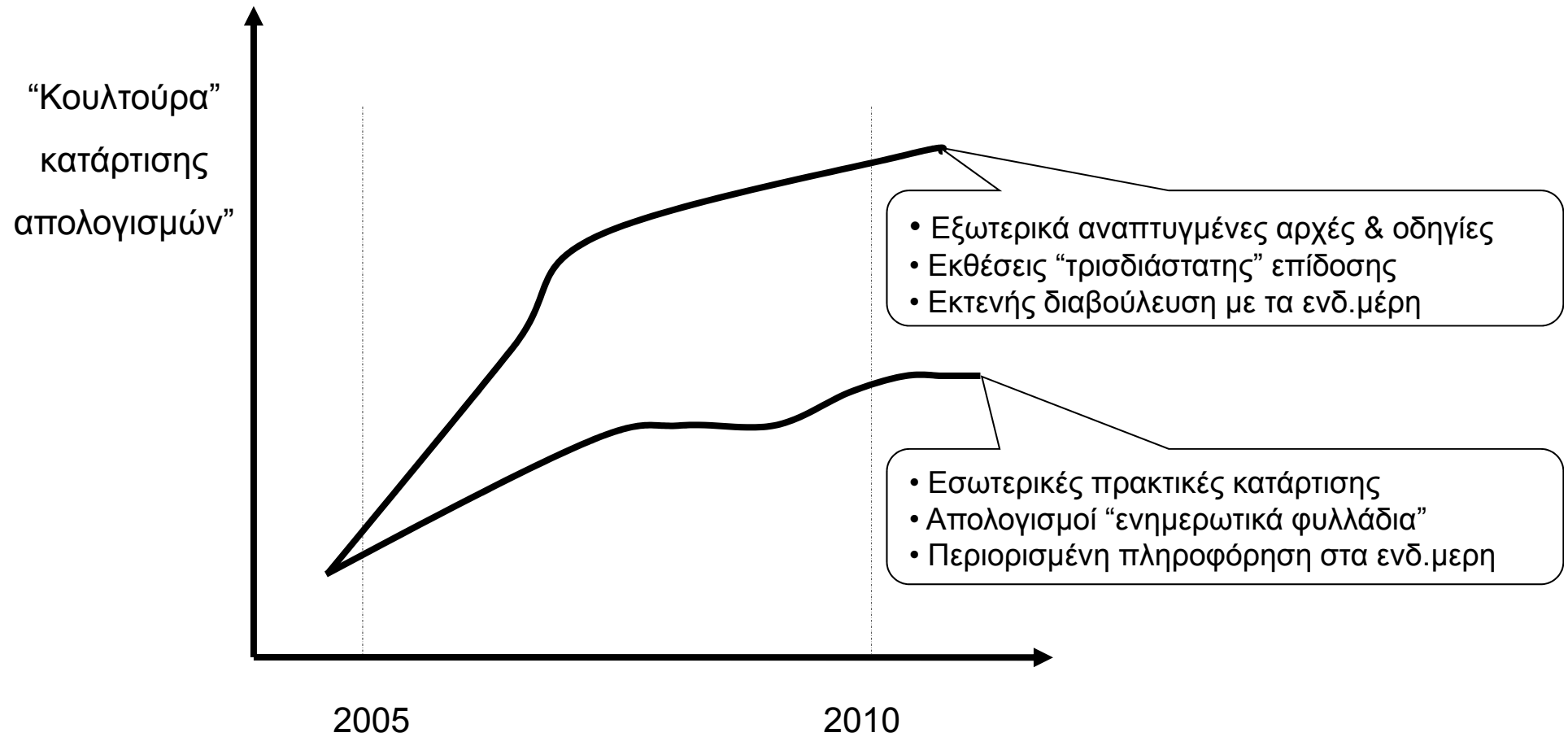


Report Sections	2006 (↕2005)
Vision&Strategy (V&S)	40% (+2%)
Governance Structure (GS)	33% (+5%)
Economic Perf. (EcP)	25% (+2%)
Environmental Perf. (EnP)	15% (+2%)
Labour Practices (LP)	31% (+5%)
Human Rights (HR)	10% (+6%)
Society (S)	22% (+5%)
Product Responsibility (PR)	19% (+6%)

Αδυναμίες – Κριτική Επισκόπηση

- Υποκειμενικότητα βαθμολόγησης
- Αξιολόγηση παρεχόμενων πληροφοριών - *όχι επίδοσης*
- Αξιοπιστία δεδομένων
- Παραπλανητική ερμηνεία αποτελεσμάτων
- Διαμόρφωση βαθμολογικού συστήματος \Rightarrow δυναμική διαδικασία
- Βαρύτητα κριτηρίων;

Μελλοντικές τάσεις;



Έρευνα – επόμενα βήματα

- Σύστημα αξιολόγησης βάσει των Οδηγιών GRI-G3
- Αξιολόγηση εισηγμένων στο Χρηματιστήριο
- Κλαδικές αναλύσεις
- Αξιολόγηση της επίδοσης των οργανισμών
- Μεθοδολογία συγκριτικής αξιολόγησης χρηματοοικονομικής vs. αειφόρου επίδοσης

Κατάρτιση απολογισμών κατά GRI*

Αριθμός δεικτών - στοιχείων

Όραμα & στρατηγική	2
Προφίλ	22
Δομή διακυβέρνησης	20
Επίδοση	
Δείκτες οικονομικής επίδοσης	13
Δείκτες περιβαλλοντικής επίδοσης	35
Δείκτες κοινωνικής επίδοσης	
<i>Εργασιακές πρακτικές</i>	17
<i>Ανθρώπινα δικαιώματα</i>	13
<i>Κοινωνία</i>	7
<i>Ευθύνη για τα προϊόντα</i>	11
<u>Σύνολο</u>	<u>141</u>

Μεθοδολογίες σύγκρισης εκθέσεων αειφορίας*

- SustainAbility/UNEP
- Deloitte Touche Tohmatsu
- Stratos Inc. (Strategies to Sustainability)
- Roberts Environmental Center
- Institute for Ecological Economy Research (IÖW)
- Morhardt (2002), Milne *et al* (2003)...